

インビザライン・システムなら、
目立ちにくく、取り外しができるから…



思いっきり笑って笑顔に自信を!



いつもの歯磨きで口腔内を衛生的に!



食べたいものを食べたい時に!

インビザライン治療に関するQ&A

Q: 治療できる範囲は限られますか?

A: 一般的な矯正装置と同様、治療の適用範囲に制限は設けておりません。但し、ドクターの治療方針等によって対応できる範囲が異なるため、詳しくはドクターへご相談ください。

Q: 治療期間はどれくらいですか?

A: 治療期間はドクターの治療方針や治療計画等によって異なりますが、従来の矯正治療とほとんど変わりがないと報告されています。

Q: 受診頻度はどれくらいですか?

A: アライナーはメンテナンスが少なく、通常4-6週間ごとに一度、またはドクターの判断に応じて、受診します。受診回数が少ないため、ご多忙な方でも治療を受けやすいこともメリットの一つです。

Q: 治療費用はどのくらいかかりますか?

A: 治療費用は、必要な治療の種類や期間等をふまえて決定されます。お支払いプラン等もクリニックによって異なりますので、各クリニックへご相談下さい。

Q: 年齢に制限はありますか?

A: 年齢による制限はありません。永久歯が完全に生え揃っていない患者様も、インビザライン・システムによる治療が可能です。詳しくは治療を担当するドクターにご相談下さい。

インビザライン治療に関する詳細は、ご担当のドクターに直接ご相談ください。

お問い合わせ先

販売名: iTeroエレメント

承認番号: 22900BZX00222000

販売名: クリンチェック・ソフトウェア

承認番号: 23000BZX00197000

本冊子は、ドクターによる治療説明の際に、説明資料として患者様にご提示する場合に限ってご利用いただくことを想定しています。アライン・テクノロジー・ジャパン株式会社は、本冊子について、それ以外の用途による利用を認めていません。

INVISALIGN、ITERO、CLINICHECKはAlign Technology, Inc.またはその子会社もしくは関連会社の商標および/またはサービスマークであり、米国および/またはその他の国において登録されている可能性があります。

204701 Rev B

 invisalign



人生を彩る、 新しい笑顔の選択

目立たない、信頼と実績のマウスピース矯正
「インビザライン・システム」により歯並びを
整えることで、世界で800万人*以上の患者様が
笑顔の改善につながっています。
次は、あなたの番です。

 invisalign

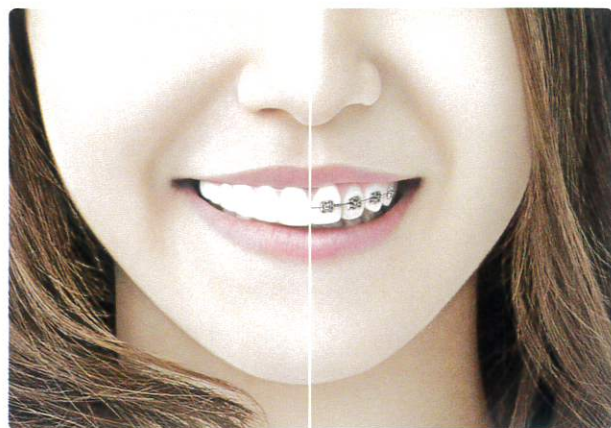


*2020年1月時点

インビザライン・システムとは

透明に近く、目立ちにくいマウスピース型の矯正装置(アライナー)です。

革新的技術により、緩やかでありながら効果的に歯を適切な位置に移動し、歯並びを整えます。



目立ちにくい

アライナーは透明に近く目立ちにくいので、装着していることがほとんどわからず、見た目によるストレスが軽減されます。

取り外しができて衛生的

食事や歯みがきの時はアライナーを取り外すことができるため、普段どおりに歯のお手入れができ、口腔内を衛生的で健康な状態に保つことができます。

口腔内トラブルが少ない

アライナーは金属を使用しないため口の中の違和感が少なく、矯正装置が外れてしまうなどのトラブルの可能性も少なくなります。

インビザライン治療の効果は、世界中で認められています

治療前



治療後



治療期間: 28ヶ月

治療前



治療後



治療期間: 24ヶ月

※治療期間などは症例により異なります。

インビザライン治療により歯並びを整えることで、世界で800万人以上の患者様が、笑顔の改善につなげています。詳しくはwww.invisalign.co.jpをご覧ください。

*2020年1月時点

治療可能な症例

インビザライン・システムは、軽度な歯列矯正から中等度および重度の不正咬合までの症例を治療できることが、臨床上市示されています。



くうげきしれつ
空隙歯列

歯と歯の間



こうさこうごう
交叉咬合

上の歯が下の歯の内側に入っている



ディーバイト
かがいこうごう
(過蓋咬合)

上の歯が下の歯を覆い隠している



はんたいこうごう
反対咬合

下の歯が前に出ている



そうせい
叢生

でこぼこした歯並び



オープンバイト
かいこう
(開咬)

上下の歯が噛み合っていない

インビザライン治療の流れ

1

初診時には、治療計画を作成するために、ドクターが写真、レントゲンおよびデジタルスキャンまたは歯型をとります。



2

アライン・テクノロジー社が独自に開発した3D治療計画ソフトウェアを使用し、ドクターは、患者様の歯科記録に基づいてカスタマイズされた3Dの治療計画を作成します。この3Dの治療計画では、予測される最終的な歯並び(治療結果の保証ではありません)が示されるほか、おおよその治療期間も提示されます。



3

カスタマイズされたアライナーが製造され、ドクターのクリニックに出荷されます。



4

アライナー(通常は2-3セット)を受け取ります。毎日装着していただき、1週間~2週間ごとに新しいアライナーに交換します。



5

約4~6週間ごとに受診し、ドクターから治療の進捗状況の確認および、次のアライナーのセットを受け取ります。



6

治療が完了し歯並びが整ったら、一定期間は保定装置を装着して元の歯並びに後戻りするのを防ぎます。